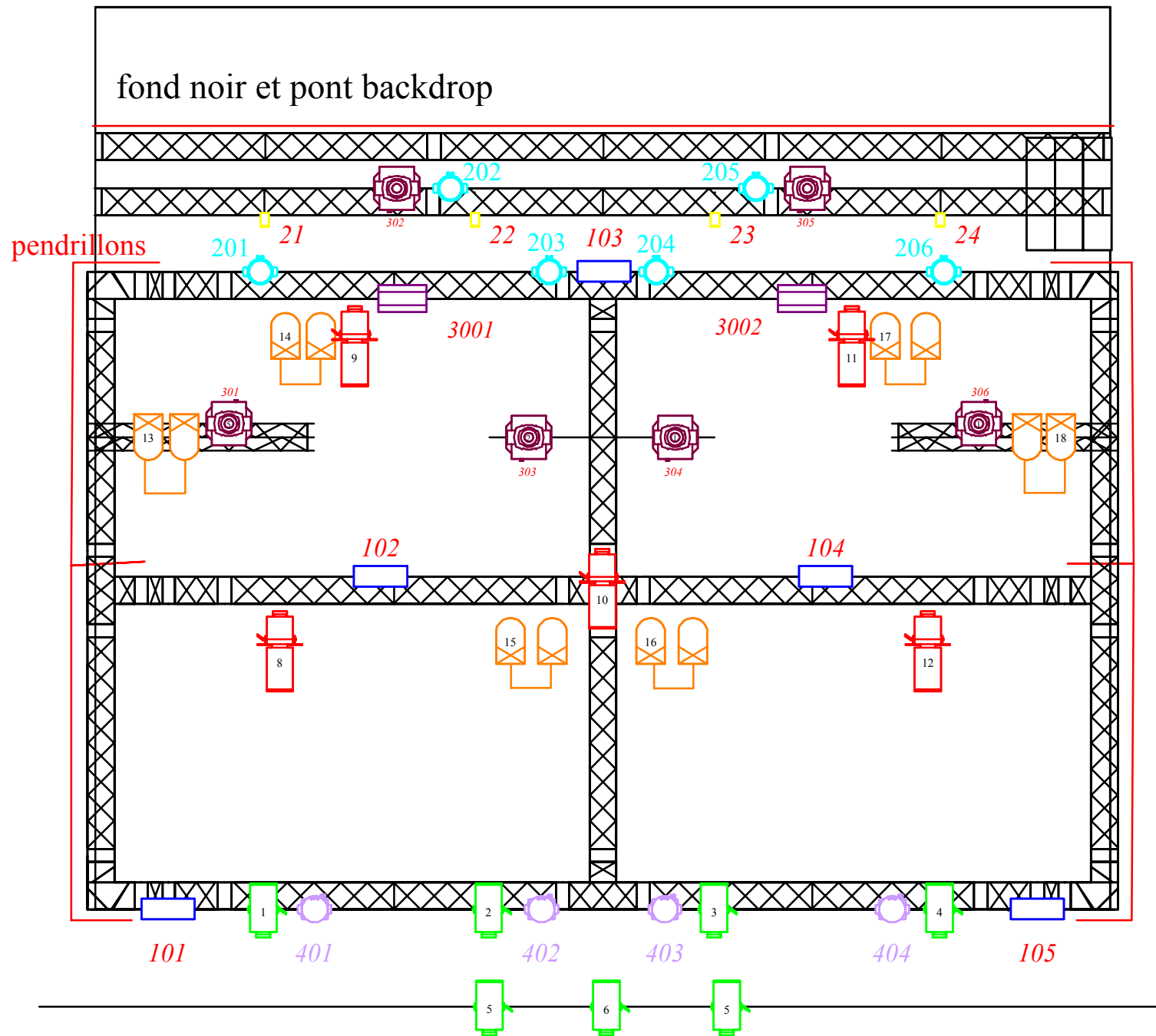


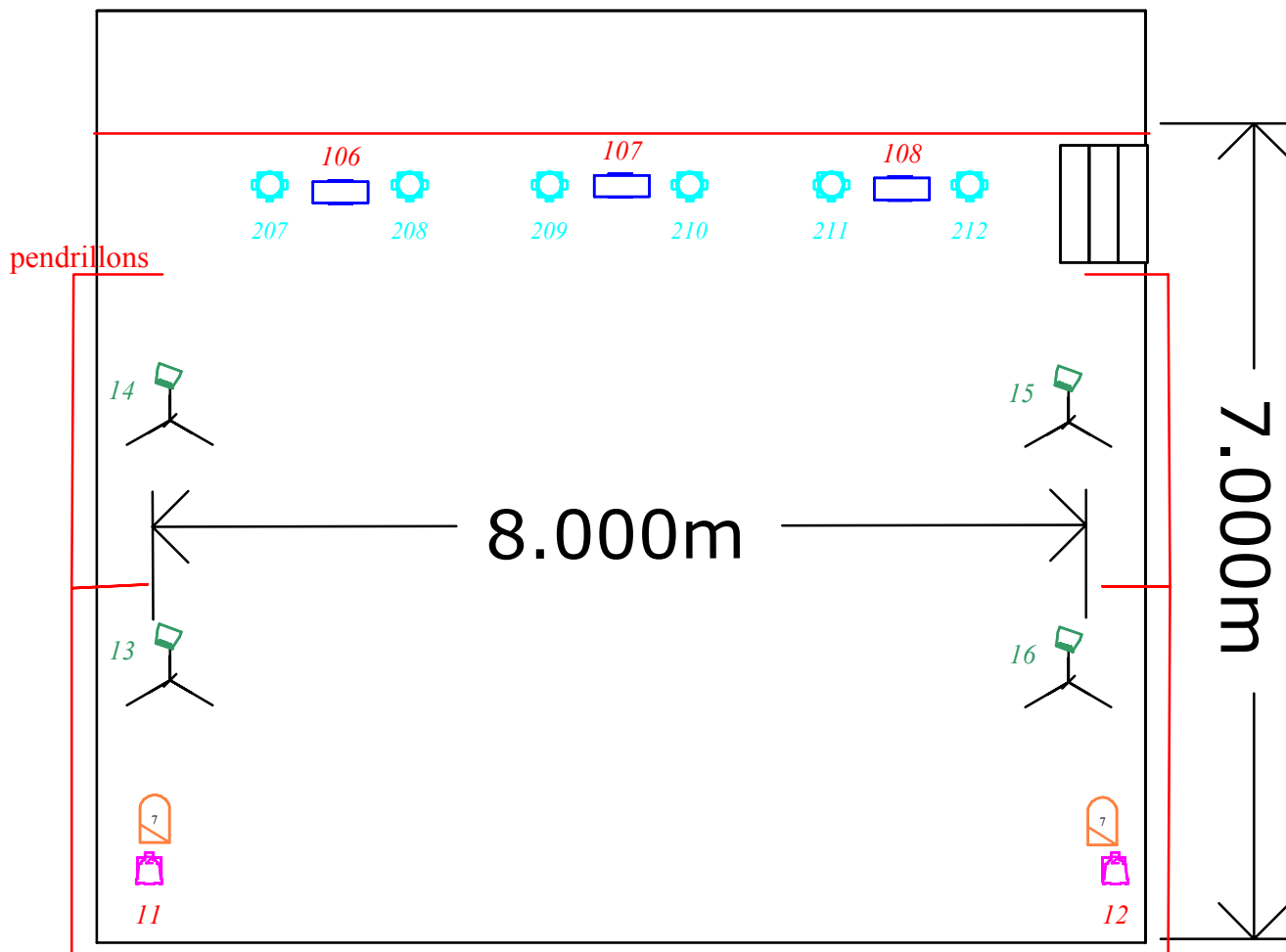
FICHE TECHNIQUE LUMIERE 2026 / 2025

SALLE DE CONCERTS & SPECTACLES

LE SPLENDID



Perche salle à 7,50M du bord plateau H 3M



Symbol	Name	Count	Notes
	Par 64 VNSP	12	
	Par 64 NSP	2	
	PC 1KW	7	
	Decoupe ADB 1 KW	5	
	BRITEQ BTX-Saturn	6	25CH
	BRITEQ BT-ORBIT	12	14CH+
	Mac AURA	4	Mode STD
	STARWAY stroblite 10K	2	4CH
	STARWAY PARKOLOR 120	2	10CH
	Oxo Beam14 RGB	4	
	Sunstrip	4	10ch
	Strike Array 2	8	8ch

NOTES

- Hazer 500
- GrandMA 3 LIGHT
- 18 Dimmer 3Kw
- hauteur sous grille 7M
- 1 univers DMX auto
- 1 univers DMX trad
- 3 univers DMX Accueil
- 1 X 32A TRI Accueil

NAME	TYPE	ID FIXTURE	PATCH	NOTE
Spot	Briteq BTX-saturn	301	1.1	25CH
Spot	Briteq BTX-saturn	302	1.26	25CH
Spot	Briteq BTX-saturn	303	1.51	25CH
Spot	Briteq BTX-saturn	304	1.76	25CH
Spot	Briteq BTX-saturn	305	1.101	25CH
Spot	Briteq BTX-saturn	306	1.126	25CH
Wash up	Briteq BT-orbit	201	1.151	14CH+
Wash up	Briteq BT-orbit	202	1.165	14CH+
Wash up	Briteq BT-orbit	203	1.179	14CH+
Wash up	Briteq BT-orbit	204	1.193	14CH+
Wash up	Briteq BT-orbit	205	1.207	14CH+
Wash up	Briteq BT-orbit	206	1.221	14CH+
Wash down	Briteq BT-orbit	207	1.235	14CH+
Wash down	Briteq BT-orbit	208	1.249	14CH+
Wash down	Briteq BT-orbit	209	1.263	14CH+
Wash down	Briteq BT-orbit	210	1.277	14CH+
Wash down	Briteq BT-orbit	211	1.291	14CH+
Wash down	Briteq BT-orbit	212	1.305	14CH+
Par Led	Starway Parkolor 120	11	1.319	10CH
Par Led	Starway Parkolor 120	12	1.329	10CH
Par Led side	Oxo beam 14	13	1.339	8CH
Par Led side	Oxo beam 14	14	1.347	8CH
Par Led side	Oxo beam 14	15	1.355	8CH
Par Led side	Oxo beam 14	16	1.363	8CH
Strob	Starway stroblite 10K	3001	1.371	Atomic 3000 4CH
Strob	Starway stroblite 10K	3002	1.375	Atomic 3000 4CH
Blind 2 lights	Strike array 2	101	1.379	8CH
Blind 2 lights	Strike array 2	102	1.387	8CH
Blind 2 lights	Strike array 2	103	1.395	8CH
Blind 2 lights	Strike array 2	104	1.403	8CH
Blind 2 lights	Strike array 2	105	1.411	8CH
Blind 2 lights	Strike array 2	106	1.419	8CH
Blind 2 lights	Strike array 2	107	1.427	8CH
Blind 2 lights	Strike array 2	108	1.435	8CH
Wach front	Martin Mac AURA	401	1.443	STD
Wach front	Martin Mac AURA	402	1.457	STD
Wach front	Martin Mac AURA	403	1.471	STD
Wash front	Martin Mac AURA	404	1.485	STD

NAME	TYPE	ID CHANEL	PATCH	NOTE
PC 1KW FRONT	dimmer	1	2.1	
PC 1KW FRONT	dimmer	2	2.2	
PC 1KW FRONT	dimmer	3	2.3	
PC 1KW FRONT	dimmer	4	2.4	
PC 1KW FRONT balcony X2	dimmer	5	2.5	
PC 1KW FRONT balcony	dimmer	6	2.6	
PAR 64 SIDE DOWN	dimmer	7	2.7	CP61/NSP
DECOUPE 1KW ADB	dimmer	8	2.8	
DECOUPE 1KW ADB	dimmer	9	2.9	
DECOUPE 1KW ADB	dimmer	10	2.10	
DECOUPE 1KW ADB	dimmer	11	2.11	
DECOUPE 1KW ADB	dimmer	12	2.12	
PAR 64 ACL	dimmer	13	2.13	CP60/VNSP
PAR 64 ACL	dimmer	14	2.14	CP60/VNSP
PAR 64 ACL	dimmer	15	2.15	CP60/VNSP
PAR 64 ACL	dimmer	16	2.16	CP60/VNSP
PAR 64 ACL	dimmer	17	2.17	CP60/VNSP
PAR 64 ACL	dimmer	18	2.18	CP60/VNSP
SUNSTRIP	SUNSTRIP actif	21	2.343	10CH
SUNSTRIP	SUNSTRIP actif	22	2.353	10CH
SUNSTRIP	SUNSTRIP actif	23	2.363	10CH
SUNSTRIP	SUNSTRIP actif	24	2.373	10CH
SMOKE	dimmer	501	2.501	1CH ON/OFF